

T-CUBE 35

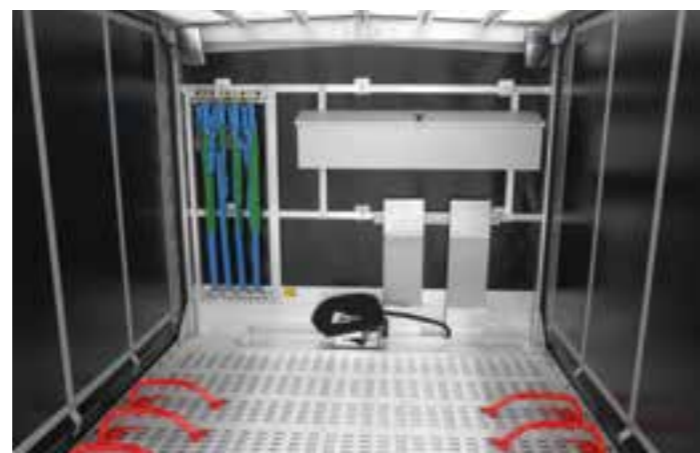
Sicher und geschützt.

Der **FGS T-Cube** ist die ideale Ergänzung hinter einem geschlossenen LKW. Die flachen Auffahrverhältnisse sind kaum zu toppen. Daher ist dieser Anhänger speziell für Rennsport geeignet. Die hochwertige Drehstabfederachsen mit 100% Lastausgleich geben dem Anhänger eine optimale Laufruhe. Der Komfort einer leichten, überfahrbaren FGS-Federrampe und über 3 Meter großen Türöffnungen machen den Anhänger zu einem absoluten Spitzenprodukt. Das Maß der Dinge ist eine optimale Rennsportverladung. Dies ist nur mit der FGS-Absenktechnik möglich.

FGS ADVANCE

T-Cube

- Extrem flache Auffahrverhältnisse (DTM-fähig)
- 100 %-iger Lastenausgleich
- Geschlossene, gelochte Ladefläche
- Verzurrvorschrift nach VDI 2700 8.1 / 8.2
- Hydraulische Scheibenbremse optional
- Große Seitentüren
- Hohe Nutzlast
- Viele Detaillösungen
- Verstärkte Radlager serienmäßig
- Geprüfte Ladungssicherung
- **100**-Zulassung



SPEZIFIKATIONEN

Bezeichnung	T-Cube-Liner
Gesamtgewicht	3.500 kg
Eigengewicht	1.400 kg
Nutzlast	2.100 kg
Ladeflächenlänge	5.500 / 5.800 / 6.100 mm
Ladeflächenbreite	2.200 - 2.470 mm
Bereifung	195/50 R 13
Auffahrwinkel	9°
Sichtwinkel	3°



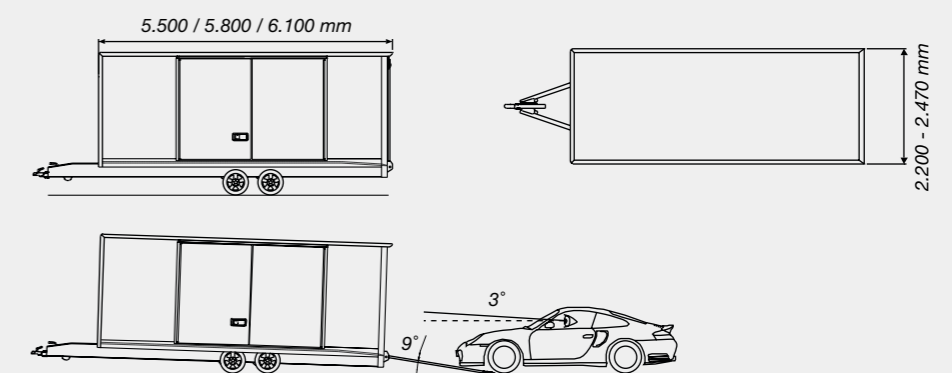
Ideal auch im Gesamtzug

Serienausstattung

- Dreipunkt-Verzurrung nach VDI 2700 8.1 / 8.2
- Geprüfte Verzurrpunkte
- Beidseitig Airlinerschiene (Kerl System)
- Alu-Felgen
- 100%-iger Lastenausgleich
- Hydraulisches Heben und Senken
- Starkes Stützrad
- LED-Beleuchtung
- Automatische Bremsnachstellung
- 4 Stoßdämpfer
- Federrampe überfahrbare
- Leichte, stabile Sandwichpaneel
- Verstärkte Radlager
- ADS-Planken
- 1 Doppelflügeltüre



Auch mit mit Schiebep lane lieferbar



T-CUBE 35 AERO

Effizienz für den Einsatz hinter dem PKW.

Der **FGS T-C Aero** unterscheidet sich nur mit seiner aerodynamischen Front vom T-Cube Liner. Diese aerodynamische Form lässt auch auf sinnvolle, spritsparende Weise ein SUV als Zugfahrzeug zu. Die flachen Auffahrverhältnisse sind kaum zu toppen. Daher ist dieser Anhänger speziell für Rennsport geeignet. Die hochwertigen Drehstabfederachsen mit 100% Lastausgleich geben dem Anhänger eine optimale Laufruhe. Der Komfort einer leichten, überfahrbaren FGS-Federrampe, wie auch die über 3 Meter großen Türöffnungen machen den Anhänger zu einem absoluten Spitzenprodukt.

FGS ADVANCE

T-Cube Aero

- Extrem flache Auffahrverhältnisse (DTM-fähig)
- 100 %-iger Lastenausgleich
- Geschlossene, gelochte Ladefläche
- Verzurvorschrift nach VDI 2700 8.1 / 8.2
- Hydraulische Scheibenbremse optional
- Große Seitentüren
- Hohe Nutzlast
- Viele Detaillösungen
- Verstärkte Radlager serienmäßig
- Geprüfte Ladungssicherung
- 100-Zulassung



SPEZIFIKATIONEN

Bezeichnung	T-Cube-Liner Aero
Gesamtgewicht	3.500 kg
Eigengewicht	1.400 kg
Nutzlast	2.100 kg
Ladeflächenlänge	5.500 / 5.800 / 6.100 mm
Ladeflächenbreite	2.100 - 2.470 mm
Bereifung	195/50 R 13
Auffahrwinkel	9°
Sichtwinkel	3°



Aerodynamische Front – ideal auch hinter Geländewagen/ SUV



Der Aero in Zugkombination mit einem DSC-Doppelstock-LKW



Kombiniert lieferbar mit seitlichen Türen und/oder Klappen



Serienausstattung

- Rutschhemmende Fahrfläche
- Dreipunkt-Verzurrung nach VDI 2700 8.1 / 8.2
- Geprüfte Verzurrpunkte
- Beidseitig Airlinerschiene (Kerl System)
- Alu-Felgen
- 100%-iger Lastenausgleich
- Hydraulisches Heben und Senken
- Starkes Stützrad
- LED-Beleuchtung
- Automatische Bremsnachstellung
- 4 Stoßdämpfer
- Federrampe überfahrbar
- Leichte, stabile Sandwichpaneel
- Verstärkte Radlager
- ADS-Planken
- 1 Doppelflügeltüre



Äusserst flache Verladeverhältnisse durch die FGS-Absenktechnik

